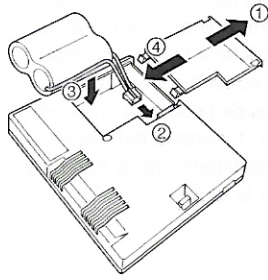
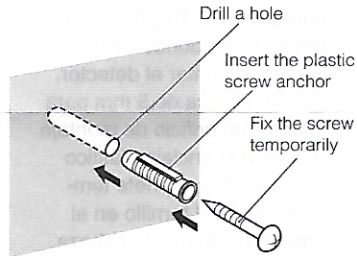


## Quick Start Guide

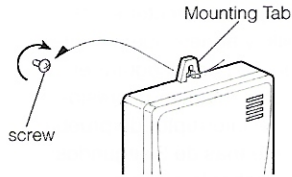
1. Open the battery cover on the back of the detector and connect the battery by inserting the battery harness connector into the product. Insert the battery into the battery compartment and close the cover.



2. Choose a location on the wall between 6" (0.15 meters) to 12" (0.3 meters) from the ceiling where you will mount your detector. Use a 3/16" (5 mm) drill bit to drill a mounting hole and insert the plastic screw anchor. Temporarily tighten the screw into the anchor until the screw head is about 3/16" (5 mm) away from the wall.



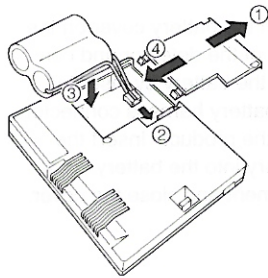
3. Hang the Mounting Tab of the detector to the screw and lightly tighten the screw to secure the detector. Press and hold the Test Switch for more than 3 seconds to test the alarm.



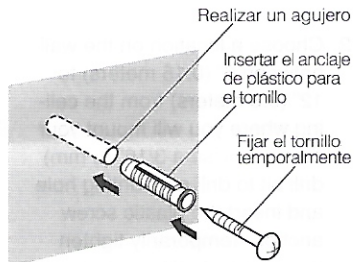
Refer to User's Manual for additional information and instructions.

# Guía de inicio rápido

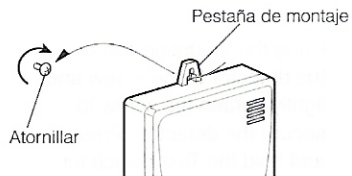
1. Abra la tapa de la batería en la parte posterior del detector y conecte la batería insertando el conector del mazo de cables de la batería en el producto. Inserte la batería en el compartimento de la batería y cierre la tapa.



2. Elija una ubicación en la pared entre 0,15 y 0,3 metros desde techo donde se procederá a montar el detector. Use una broca de 5 mm para taladrar un orificio de montaje e inserte el anclaje plástico para tornillos. Apriete temporalmente el tornillo en el anclaje hasta que la cabeza del tornillo esté a unos 5 mm de la pared.



3. Enganche la pestaña de montaje del detector en el tornillo y apriete ligeramente el tornillo para asegurar el detector. Mantenga presionado el interruptor de prueba durante más de 3 segundos para probar la alarma.



Consulte el Manual del usuario para obtener información e instrucciones adicionales.